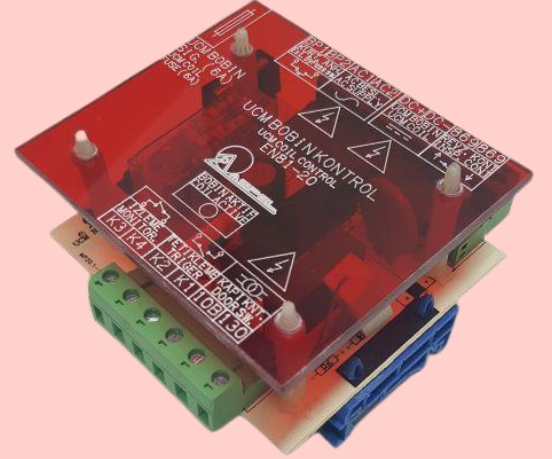


UM-01

Genel Özellikler

- *EN81-20 'ye ve +A3 'e tam uyumluluk
- *Direk (DC) bobin çıkışı
- *Raya geçmeli kolay-hızlı montaj



Teknik Özellikler

- *Ürün Kodu : UM-01
- *Emniyet Devresi Gerilimi : 200-240Vac
- *Bobin Gerilimi : 5-250Vac/dc
- *Bobin akımı : Max.6A (Sigorta korumalı)
- *Sinyal : "Bobin enerjilendirildi" LED'i
- *Bırakma (kilitleme) gecikmesi : ~1sn.

UM-10

Genel Özellikler

- *EN81-20 'ye ve +A3 'e tam uyumluluk
- *Direk (DC) bobin çıkışı
- *Tek ve Çift Hızlı sistem çözümü
- * Kendinden kilitlemeli Hata Rolesi
- * Dahili kurtarma anahtarı



Teknik Özellikler

- *Ürün Kodu : UM-10
- *Emniyet Devresi Gerilimi : 200-240Vac
- *Bobin Gerilimi : 5-250Vac/dc
- *Bobin akımı : Max.6A (Sigorta korumalı)
- *Sinyal : "Bobin enerjilendirildi" LED'i
"Hata rölesi çekti" LED'i
- *Bırakma (kilitleme) gecikmesi : ~1sn.



ASPEL

Elektrik Elektronik
San. ve Tic. Ltd. Sti.
İstanbul/Türkiye

Tel : +90216 660 0345

Fax : +90216 660 0346

info@aspel.com.tr

www.aspel.com.tr